



Politique RSE 2026

SUR L'ANNÉE 2025

LE MOT DE LA DIRECTION

Dans le cadre de ses orientations stratégiques, la direction des sociétés de MAGELLIUM ARTAL GROUP a souhaité définir des axes d'amélioration pour la mise en place d'une gouvernance responsable à l'écoute des enjeux liés au développement durable et à la place du salarié dans l'entreprise.

Nous sommes convaincus que le bien-être au travail est un état d'esprit à construire, faire évoluer et entretenir au sein du Groupe afin de permettre aux collaborateurs de donner le meilleur d'eux-mêmes pour accompagner nos clients dans leurs projets. La richesse de MAGELLIUM ARTAL GROUP, outre les compétences techniques intrinsèques de ses collaborateurs, s'appuie également sur la transmission intergénérationnelle, les échanges multiculturels et l'inclusion au sein du Groupe. Le respect des principes de non-discrimination et d'égalité d'accès à l'emploi étant une valeur fondamentale du Groupe !

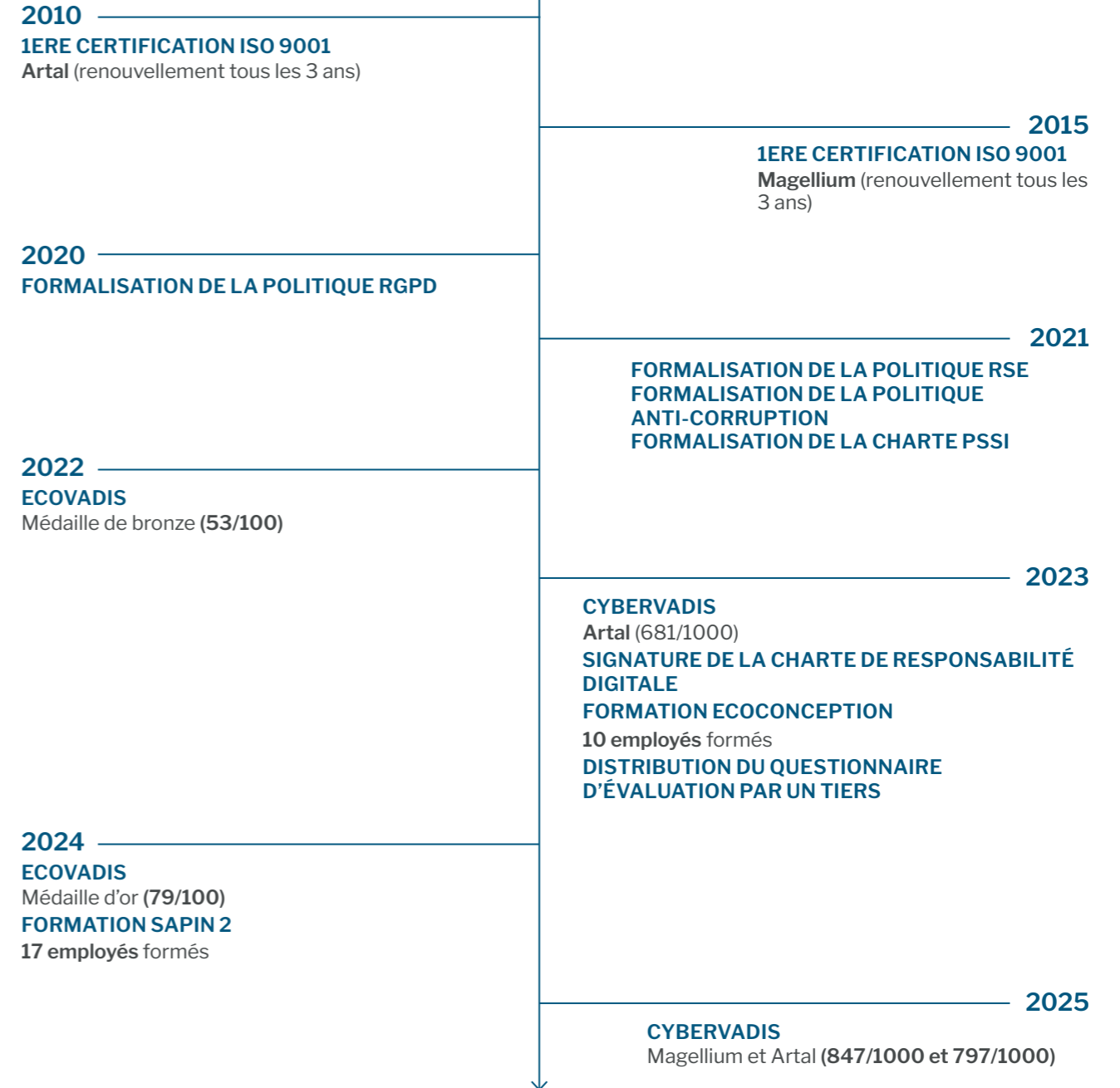
Nos métiers nous mènent également à être au plus proche de nos clients et nous mettons un point d'honneur à préserver leurs intérêts en respectant le cadre légal en vigueur et par l'application par les membres de la direction et les salariés d'une éthique des affaires rigoureuse.

Conscient que toute activité a un impact environnemental, le Groupe s'engage à gérer de manière responsable ses activités en s'efforçant constamment de minimiser son impact global sur l'environnement.

Ensemble, unissons nos compétences et nos valeurs pour promouvoir un monde plus inclusif et durable !

Pierre DUVERNEUIL
Président

NOS ENGAGEMENTS



UNE DÉMARCHE RSE RÉCOMPENSÉE

ECOVADIS



Depuis 2020, MAGELLIUM ARTAL GROUP a entrepris une démarche de structuration et de documentation sur ses pratiques en matière de responsabilité sociétale et environnementale (RSE).

Cette démarche couvre aussi bien les thématiques environnementales (gestion des déchets, du cycle de vie des matériels informatiques, réduction des émissions de gaz à effet de serre...), que sociales (santé et sécurité au travail, inclusion, dialogue social structuré, gestion de carrière et formation, droits de l'Homme...) ainsi que les thématiques éthiques et conformité (pratiques anticorruption, sécurité de l'information et RGPD, achats responsables...).

En 2022, Magellium Artal Group avait obtenu la médaille de bronze ECOVADIS. Après avoir pris en considération les points d'amélioration, le groupe a entrepris de développer et d'enrichir sa démarche RSE avec notamment le bilan carbone de l'entreprise, le perfectionnement du système de tri, les formations proposées autour de l'écoconception, l'implication dans des activités environnementales et solidaires (Semaine du développement durable, Fresque du Climat, Octobre Rose,...), etc.

En 2024, MAGELLIUM ARTAL GROUP a souhaité passer une seconde évaluation ECOVADIS afin de mettre en avant le progrès autour de sa politique RSE. Résultat en décembre 2024, le groupe a obtenu la médaille d'or avec une note de 79/100 (soit une progression de +26 points) malgré la hausse des exigences pour l'acquisition d'une médaille ! Un renouvellement de cette évaluation est prévu en 2026.

NOS VALEURS



Agir en qualité
d'employeur
responsable



Faire preuve d'éthique
dans nos pratiques



Agir contre le
changement
climatique

TABLE DES MATIÈRES

01	Emploi responsable	page . 6
02	Santé et Sécurité au Travail	page . 9
03	Environnement	page . 10
04	Ethique	page . 20
05	Sécurité	page . 21
06	Actions et objectifs	page . 22

LE RECRUTEMENT

Notre processus de recrutement assure une égalité d'accès à tous. Nous sélectionnons les candidatures de manière objective et transparente. Votre confidentialité et votre bien-être sont notre priorité, avec un accompagnement personnalisé dès le début.



Offres d'emploi et traitement des candidatures **non discriminants**



Candidatures sélectionnées sur la base de **critères objectifs**



Objectivité et honnêteté dans le processus de recrutement



Respect des principes relatifs à la protection des données personnelles



Accompagnement par un(e) **réfèrent(e)** lors de l'embauche

LUTTE CONTRE LE TRAVAIL DISSIMULÉ

Déclarations **préalables à l'embauche** gérées par le service RH

Évaluation préalable des **fournisseurs et sous-traitants**

PROMOTION DE L'ÉGALITÉ FEMME-HOMME



Équité salariale et progression professionnelle égalitaire



27 % de femmes dans le Groupe en 2025

(en 2023, environ 24% de femmes ingénieures en France*)



Index égalité femme/homme > **88/100 en 2025**

*Source : Etude de L'Observatoire des Femmes Ingénieures, édition 2023

INTERCULTURALITÉ

15

nationalités différentes dans le groupe

Non-discrimination à l'embauche

HANDICAP

1

Groupe **handi-accueillant** avec un **Référent Handicap**

2

Elargissement de la diffusion des offres d'emploi sur **Agefiph**

3

Poste et environnement de travail adaptés

4

Budget défini pour l'achat de fournitures de bureaux *auprès* d'entreprises adaptées

5

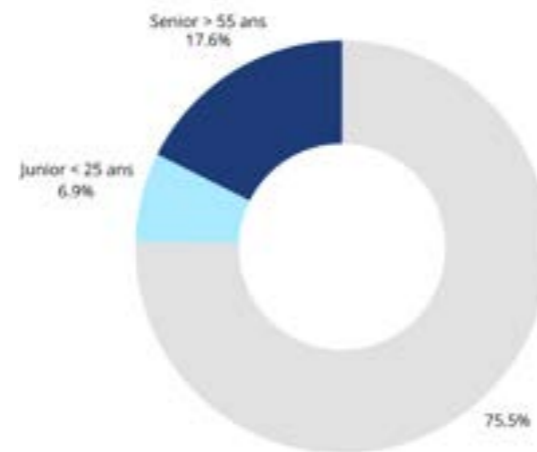
3 duos formés pour la première édition du Duoday



INTER-GÉNÉRATIONNALITÉ

Management intergénérationnel

Senior : **17,6%** > 55 ans
Junior : **6,9%** < 25 ans



LA PRÉVENTION DES RISQUES PSYCHOSOCIAUX

ENSEMBLE VERS LA PRÉVENTION

En 2024, le service RH a suivi une formation sur l'anticipation des risques de discrimination au travail et les responsables d'unité sur la prévention du harcèlement moral et sexuel en entreprise.

Suivi et analyse de l'évolution annuelle du taux d'absentéisme (baisse de 9,4% entre 2024 et 2025).

Référent harcèlement nommé au sein du CSE

LA POSSIBILITÉ DU TÉLÉTRAVAIL



Accord télétravail **2 jours par semaine**



Pour une grossesse à partir du 6ème mois, jusqu'à **3 jours de télétravail**








BILAN CARBONE SUR L'ANNÉE 2022

En 2023, Magellium Artal Group a réalisé son **premier bilan carbone sur l'année 2022**, accompagnée par l'Effet de Faire. L'objectif était de mieux connaître l'impact environnemental de nos activités afin d'étudier **les différentes mesures possibles pour améliorer notre durabilité et notre responsabilité sociétale**.

Un second bilan carbone **sera mené en 2026** sur les données 2025, s'inscrivant dans une démarche **visant une réduction de 11 % des émissions de gaz à effet de serre**. Notre objectif en 2026 est de commencer à calculer le bilan carbone de certains de nos projets afin **d'adopter la démarche la plus pertinente possible**.

NOS POSTES D'ÉMISSIONS LES PLUS IMPORTANTS SONT :

- **LES ACHATS DE SERVICES ET LA SOUS-TRAITANCE**
- **L'UTILISATION DE DONNÉES DES PROJETS**
- **LES DEPLACEMENTS**

THÉMATIQUES	PRINCIPALES ACTIONS ENVISAGÉES
 PILOTAGE	<ul style="list-style-type: none"> • Communiquer et sensibiliser : déplacements, sobriété des usages numériques, éco-gestes.
 ÉCO-CONCEPTION	<ul style="list-style-type: none"> • Former et sensibiliser à l'éco-conception. • Intégrer l'éco-conception dans les appels d'offres
 DÉPLACEMENTS	<ul style="list-style-type: none"> • Privilégier le train : fixer des objectifs progressifs • Relancer le covoiturage via une application ou le Sicova • Étudier le forfait mobilité durable
 LOGISTIQUE	<ul style="list-style-type: none"> • Sensibiliser sur la sobriété des usages : scan par mail, règles d'archivage,... • Étudier le système d'éclairage : détecteurs ; pilotage centralisé chauffage & climatisation. • Étudier l'intégration d'énergies renouvelables.
 EXEMPLARITÉ	<ul style="list-style-type: none"> • Étudier le label Numérique Responsable. • Adapter la méthodologie projet, intégrer l'éco-conception de façon profonde.



SENSIBILISATION DES COLLABORATEURS AUX ECOGESTES

PETITS GESTES, GRANDES SOLUTIONS

Extinction systématique des équipements, matériels et éclairages non utilisés

Usage d'une tasse/d'un verre à la place des gobelets en plastique (mise à disposition de mugs)

Utilisation des **papers imprimés** comme brouillons

Limitation des déplacements professionnels en utilisant **prioritairement les moyens de télécommunication**

Tri sélectif des déchets : piles, papiers blancs, cartons, canettes, bouteilles en plastique...

Incitation à l'usage des **transports en commun ou moyens de déplacement doux**

Limitation des impressions (impressions en noir et blanc et au format recto/verso)

Débranchement des chargeurs des équipements dès que les batteries sont rechargées

TRI ET RECYCLAGE DES DÉCHETS

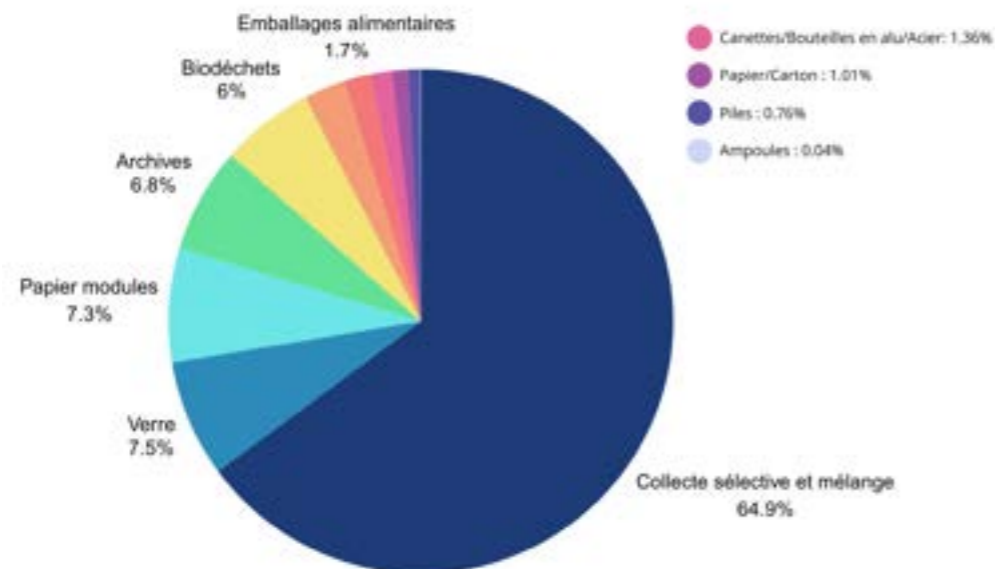
Partenariats avec **Easytri** et Sicoval pour le recyclage des déchets.

Choix de trier **12 flux de déchets** (obligation légale de 5 flux de déchets).

Depuis 2023, Magellium Artal Group trie aussi le verre, les emballages de restauration et les mégots.

D'après Easytri, une quantité de **30 kg de CO²** ont été économisée en 2025.

DESTRUCTION PAR MATIÈRE EN POURCENTAGE 2024



Ce label, décerné par Easytri, spécialiste du tri en entreprise, certifie notre engagement dans le tri et la valorisation des déchets au sein de notre établissement.

PRATIQUES NUMERIQUES RESPONSABLES

Messagerie interne instantanée et salles de réunions équipées

Température du centre des données de 24°C

Allongement de la durée de vie des équipements d'au moins 1 an soit 6 ans au total

Partage des documents pour diminuer l'espace de stockage

Simplification des systèmes informatiques pour diminuer le nombre de serveurs physiques

Consolidation du parc imprimante (6) avec paramétrage en mode éco

L'ECOCONCEPTION

Depuis 2023, 12 collaborateurs ont bénéficié d'une **formation certifiée en écoconception**.

Les ingénieurs ont suivi la formation « **écoconception de service numérique-web et logiciel** » de GreenIT. Cette dernière leur a donné la possibilité d'acquérir plusieurs compétences : comprendre la démarche d'écoconception de service numérique, maîtriser les concepts fondamentaux de l'écoconception, la méthodologie, les outils et savoir évaluer la performance et la maturité environnementale d'un service numérique.

Cette formation est un élément essentiel pour enrichir les connaissances de nos collaborateurs en matière d'écoconception, favorisant ainsi le développement de leur expertise dans ce domaine fondamental. De plus, **elle donne lieu au passage de la certification « écoconception de service numérique »**.

En complément de la partie technique, la chargée de missions RSE a participé à la formation « Green IT et numérique responsable : état de l'art » afin d'être en **capacité d'auditer un système d'information existant, d'identifier les dossiers clés, de définir une stratégie numérique responsable** alignée sur la politique RSE, de **bâtir un plan d'actions hiérarchisé** avec des objectifs et de **mettre en place des outils de suivi**. Cette formation donne matière au **passage de la certification « numérique responsable »**.

Au sein de Magellium Artal Group, **nous privilégions dès que possible la mise à niveau des postes de travail** (ajout de mémoire, disques SSD, etc...) plutôt que de procéder à leur remplacement. Bien que les recommandations « constructeur » sur la durée de vie du matériel soient généralement de 5 ans, **Magellium Artal Group a décidé d'allonger cette durée de vie d'au moins 1 an soit 6 ans au total**.

Un dossier partagé est mis en place pour les projets. Il est accessible uniquement au personnel affecté, favorisant ainsi une **gestion plus efficace des ressources et une réduction de l'empreinte environnementale** grâce à une utilisation ciblée et responsable des données. Dans la continuité, un canal de discussion Rocket Chat interne est spécifiquement dédié au projet afin de **limiter le recours excessif aux e-mails**, souvent associés à une empreinte carbone plus élevée.



27 % DES COLLABORATEURS VIENNENT EN VÉLO ET 30 % UTILISENT LES TRANSPORTS EN COMMUN

PROMOTION DES TRANSPORTS DOUX ET DES TRANSPORTS EN COMMUN

Mise en place d'une **carte interactive de co-voiturage**

Mise à disposition de **vélos de service**

Abonnements aux transports en commun

Indemnités kilométriques vélo

Parc à vélos couvert

Mise à disposition de **salles d'eau et de vestiaires**

Chaque année Magellium Artal Group participe au challenge AYAV (« allons-y à vélo ») organisé par l'Association Toulouse Vélo.



NOS COMPETENCES TECHNIQUES AUX SERVICES DES DEFIS ENVIRONNEMENTAUX ET DU CHANGEMENT CLIMATIQUE

RECONNAISSANCE EUROPÉENNE

Magellium Artal Group bénéficie d'une reconnaissance Européenne et développe des collaborations avec des laboratoires scientifiques. Nous participons à des projets pour les agences spatiales ou environnementales Européennes, par exemple : le CNES et l'ESA sur l'estimation du déséquilibre énergétique du système Terre grâce à des données spatiales, ou le service opérationnel Copernicus de détermination de la couverture de neige et de glace pour le compte de l'Agence Européenne de l'Environnement.

Nous travaillons sur des projets similaires sur la qualité de l'eau dans les lagunes méditerranéennes, la détection des fumées d'incendie et bien d'autres.



MAGELLIUM ARTAL GROUP, PARTENAIRE ENGAGÉ DU RAID ISAE

Magellium Artal Group est fier d'être **partenaire du RAID ISAE, un événement écoresponsable conforme à la norme ISO 20121**. En soutenant cet événement, nous démontrons notre engagement envers le sport durable. Le RAID ISAE, organisé par les étudiants de l'ISAE-SUPAERO, combine VTT, trail et canoë dans un cadre respectueux de l'environnement.



NOS COLLABORATEURS IMPLIQUÉS DANS LES ACTIONS ENVIRONNEMENTALES ET SOCIALES

OCTOBRE ROSE

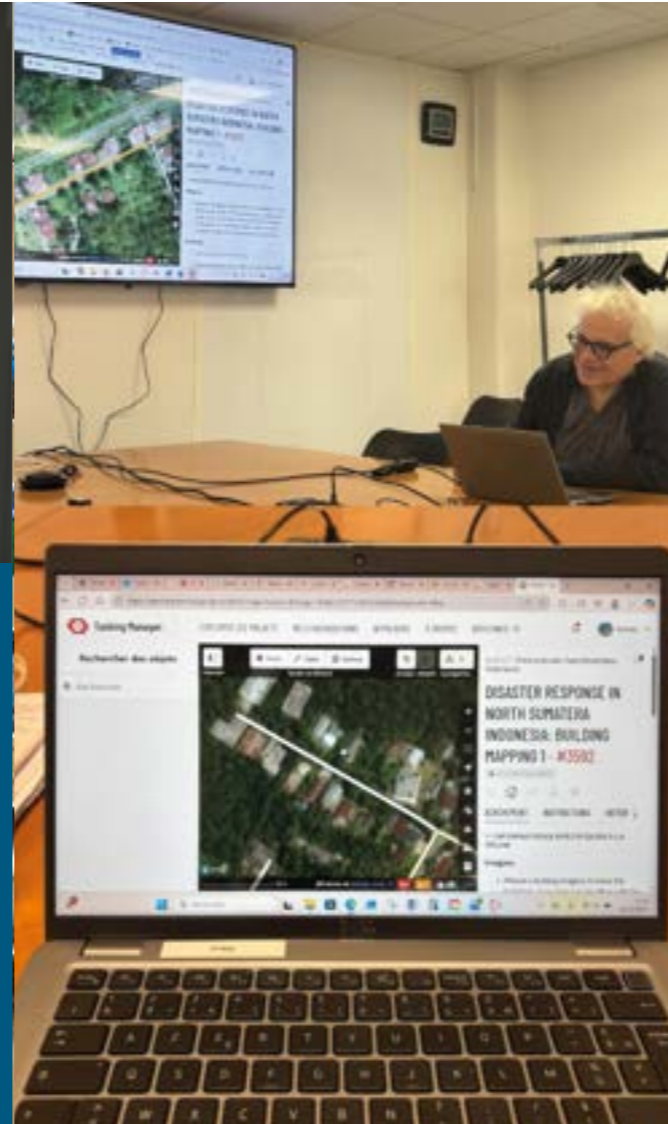
Nous organisons tous les ans une campagne en interne pour sensibiliser nos collaboratrices et collaborateurs. Affichages, activités et défis, nous mettons à disposition des chiffres clés et des numéros utiles.

Tous les ans, nous participons à l'opération de la Ligue contre le cancer du sein en fabriquant des « Coussins-cœurs », des coussins à destination des femmes récemment opérées afin de soulager leurs douleurs post-opératoires. Une trentaine de coussins sont fabriqués avec du tissu 100% coton. Débutants ou expérimentés, le but est d'échanger ses compétences et de faire une bonne action ensemble. Les coussins sont ensuite remis à la Ligue contre le cancer.

SEMAINE DU DEVELOPEMENT DURABLE

En 2025, pour la troisième année consécutive, nos collaboratrices et collaborateurs ont pu relever des défis et participer à des activités autour de l'écoresponsabilité et des écogestes du quotidien.

Au programme : quiz en équipe ou en solo sur différentes thématiques, action de ramassage des déchets au bord du Canal du Midi organisé par le Sicoval (près de 400kg ramassés !), atelier Frip'Fashion pour questionner la fast-fashion et explorer la mode responsable avec l'Association La Glanerie, et même un atelier jardinerie spécialement animé par un de nos collaborateurs !



LA CORRIDA PÉDESTRE ET ODYSSEA

Le vendredi 4 juillet 2025 a eu lieu la course caritative « La corrida pédestre » organisée à Toulouse et dont l'objectif est de récolter des fonds pour des associations en lien avec l'enfance et le handicap. Cette course proposait 2 parcours : un de 3km et un second de 10km.

Magellium Artal Group a financé le dossard de 25 collaborateurs qui ont brillamment relevé le défi.

Nos collaboratrices et collaborateurs de Paris ont également participé à la course Odyssea en faveur de la lutte contre le cancer du sein.

LE MAPATHON

Le Mapathon est un atelier collaboratif mis en place et animé par notre expert passionné en géographie numérique ! Cet atelier permet à chacun, débutant ou non, de contribuer à l'amélioration de cartes utilisées par des ONG pour leurs actions opérationnelles. Ainsi, nous travaillons avec des images satellitaires sur des zones encore peu ou mal cartographiées via OpenStreetMap. Une démarche essentielle pour faciliter l'intervention humanitaire et la coordination d'actions sur le terrain.

Pour la seconde édition de 2025, ce sont une quinzaine de collaboratrices et collaborateurs qui se sont prêtés au jeu. Résultat ? En 2h, nous avons pu cartographier 2000 bâtiments dans la région de Sumatra, une zone fortement touchée par des inondations.



L'ETHIQUE AU SEIN DE MAGELLIUM ARTAL GROUP

RESPECT DES PRINCIPES RELATIFS :



Droits humains



Normes du travail



Lutte contre la corruption
et pratiques anti-
concurrentielles

Référent : magelliumartalgroup.
conformite@magellium.fr



Protection des données
personnelles

Référent : magelliumartalgroup.rgpd@
magellium.fr



Contrôle des
exportations et
importations



Réglementations
environnementales

UNE APPROCHE SÉCURITAIRE RECONNUE

CYBERVADIS

Depuis 2023, Artal est noté bronze et Magellium argent par Cybervadis, avec une augmentation significative de sa note globale en 2025 suite au renforcement des mesures de cybersécurité mises en place.

Cybervadis évalue 4 domaines :

- Confidentialité des données
- Protection des données
- Gestion des tiers
- Continuité des activités

Grâce à son approche structurée et à ses références sectorielles, cette plateforme nous permet d'identifier nos points forts et nos axes d'amélioration, tout en renforçant la confiance de nos clients et partenaires.

En intégrant CyberVadis, nous consolidons notre engagement en matière de sécurité des données et de conformité de nos systèmes d'information, tout en favorisant une culture d'excellence et de vigilance au sein de notre entreprise.



NOS PRINCIPAUX OBJECTIFS EN 2026

BILAN CARBONE

- Réaliser le **2nd bilan carbone** afin de mesurer nos progrès et identifier de nouvelles actions de réduction.
- Évaluer et intégrer l'empreinte carbone des nouveaux projets **dès la phase de conception**
- Préciser les indicateurs de suivi pour mesurer l'efficacité de nos actions et **progresser vers la neutralité carbone**.

ECOCONCEPTION

- Poursuivre les **formations internes à l'éco-conception** pour renforcer les compétences de nos équipes.
- Maintenir une **veille documentaire et technologique** afin d'intégrer les meilleures pratiques durables dans nos projets.
- Garantir que **tous les nouveaux projets intègrent des critères environnementaux et sociétaux** dès leur conception.

DÉVELOPPEMENT DURABLE

- Organiser la 4^e Semaine du Développement Durable avec des animations innovantes et engageantes afin de **renforcer la sensibilisation et l'appropriation des bonnes pratiques** par l'ensemble des collaborateurs.
- Développer des initiatives collaboratives et challenges durables pour **encourager l'implication individuelle et collective**.

GESTION DES DÉCHETS ET ÉCONOMIE CIRCULAIRE

- **Réduire** les déchets alimentaires et **améliorer le tri** et la valorisation des déchets dans l'ensemble de nos activités.
- **Continuer la sensibilisation** des collaborateurs sur la réduction des déchets et les pratiques circulaires.
- Identifier et mettre en œuvre des **initiatives innovantes de réemploi et recyclage**.
- Poursuivre le budget défini pour **l'achat de fournitures de bureaux auprès d'entreprises adaptées**.
- Poursuivre et reprogrammer **actions de dons** aux salariés **des équipements numériques** et/ou à des associations.
- Poursuivre **l'intégration des critères environnementaux, sociaux et éthiques** dans les achats liés à la RSE, à la communication et aux systèmes d'information.

NOS PRINCIPAUX OBJECTIFS EN 2026

INCLUSION ET HANDICAP

- Participer de nouveau au **Duoday 2026** pour favoriser l'inclusion professionnelle.
- **Sensibiliser** les collaborateurs via des ateliers, jeux et communications ciblées.
- Publier systématiquement **nos offres sur l'AGEFIPH** et améliorer la communication sur les droits liés au handicap.
- Renforcer la **communication sur les droits** liés au handicap.

ÉVALUATION RSE (ECOVADIS)

- Réaliser la 3^e évaluation EcoVadis courant 2026 afin de **maintenir notre médaille d'or** et renforcer notre performance RSE.
- Identifier les axes d'amélioration et mettre en œuvre des **plans d'action correctifs pour consolider nos pratiques durables**.
- **Communiquer de manière transparente** sur nos résultats et engagements RSE auprès des parties prenantes.

ACTIONS SOCIALES ET SOLIDAIRES

- Reconduire et développer les initiatives solidaires telles que **Octobre Rose, mapathons, courses et collectes solidaires**.
- **Valoriser l'engagement** des collaborateurs via des communications internes et externes.

L'ingénierie de la donnée au service de la Planète et des Territoires

Pour plus d'informations

Adresses

1, rue Ariane
31520 Ramonville-Saint-Agne

90, boulevard National
92250 La Garenne-Colombes

Site internet

www.magellium.com

Suivez-nous

@magellium  